



# Infoanlass Langnau a. A.

Schwerzisaal  
Mittwoch, 12. April 2023





**Mischa Nugent**

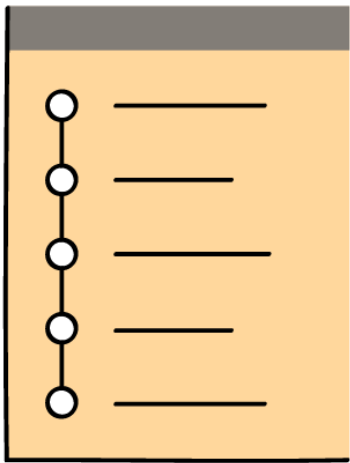
Direktor



**Marcel Geser**

Leiter Markt

Mitglied der Geschäftsleitung

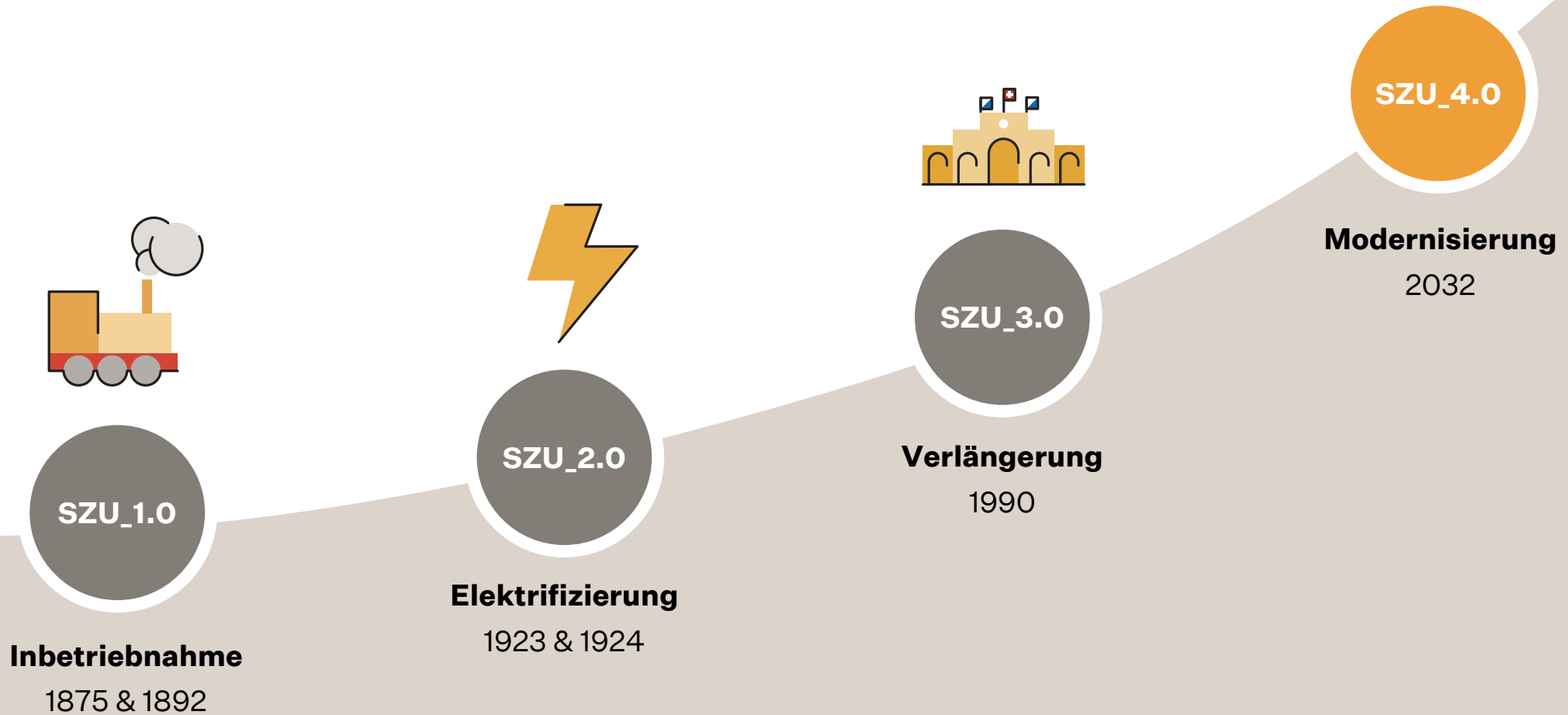


## Inhalt

1. SZU\_4.0 – Mehr vom Leben
2. Projekte Sihltalbahn S4
3. Projekte in Langnau a.A.
4. Projekte in der Umgebung
5. Anstehende Projekte 2023
6. Fragerunde
7. Apéro

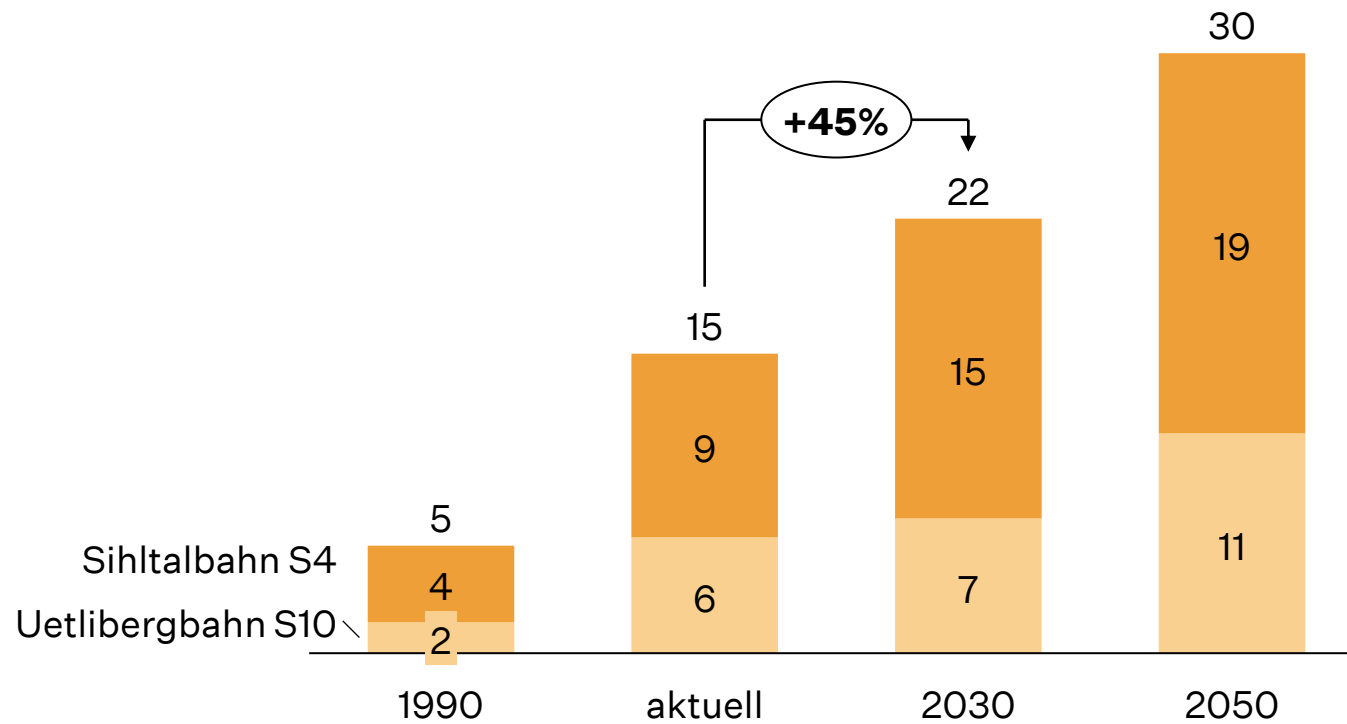
**SZU\_4.0 – Mehr vom Leben**

# Die vier grossen SZU-Meilensteine



# Die Nachfrage steigt erfreulicherweise weiter stark an.

Anzahl Einsteigende in Mio. mit Szenario «hoch»



# Mit der Zukunftsformel unterwegs zum nächsten Meilenstein

## **pünktlicher**

Verlässlicher reisen und pünktlicher ans Ziel kommen.



## **bequemer**

Bequemer einsteigen und komfortabler unterwegs sein.

## **schneller**

Dank mehr Verbindungen schneller ans Ziel kommen.

SZU\_4.0

**Modernisierung**  
2032

# Was man mit 800 Millionen Franken machen kann

- Ca. 800 Wohnungen oder Einfamilienhäuser bauen.
- Bei einer Belegung von vier Personen pro Wohnung/Haus ergibt das Wohnraum für 3200 Einwohner oder beinahe die gesamte Bevölkerung von Stallikon (3800).

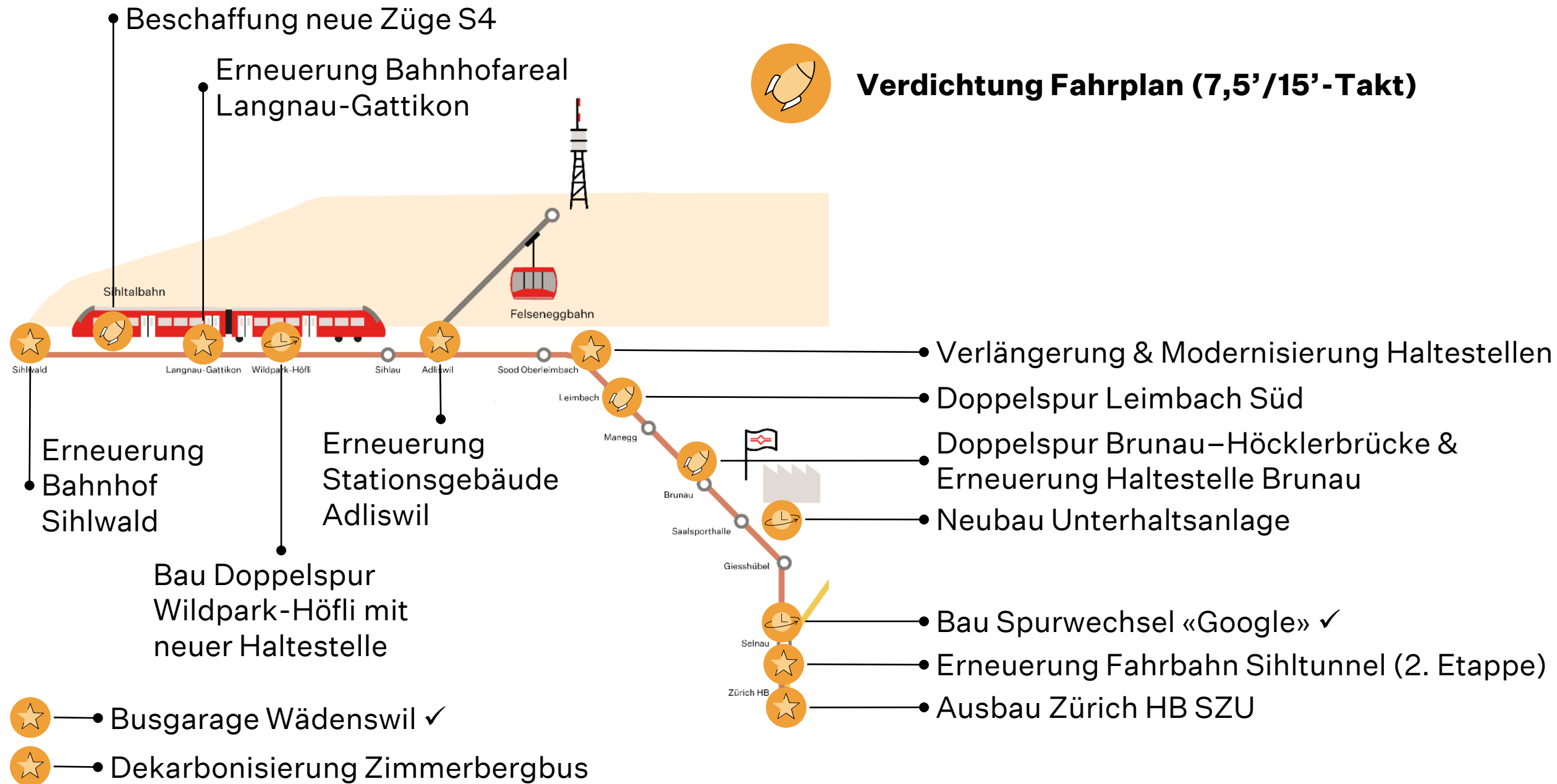




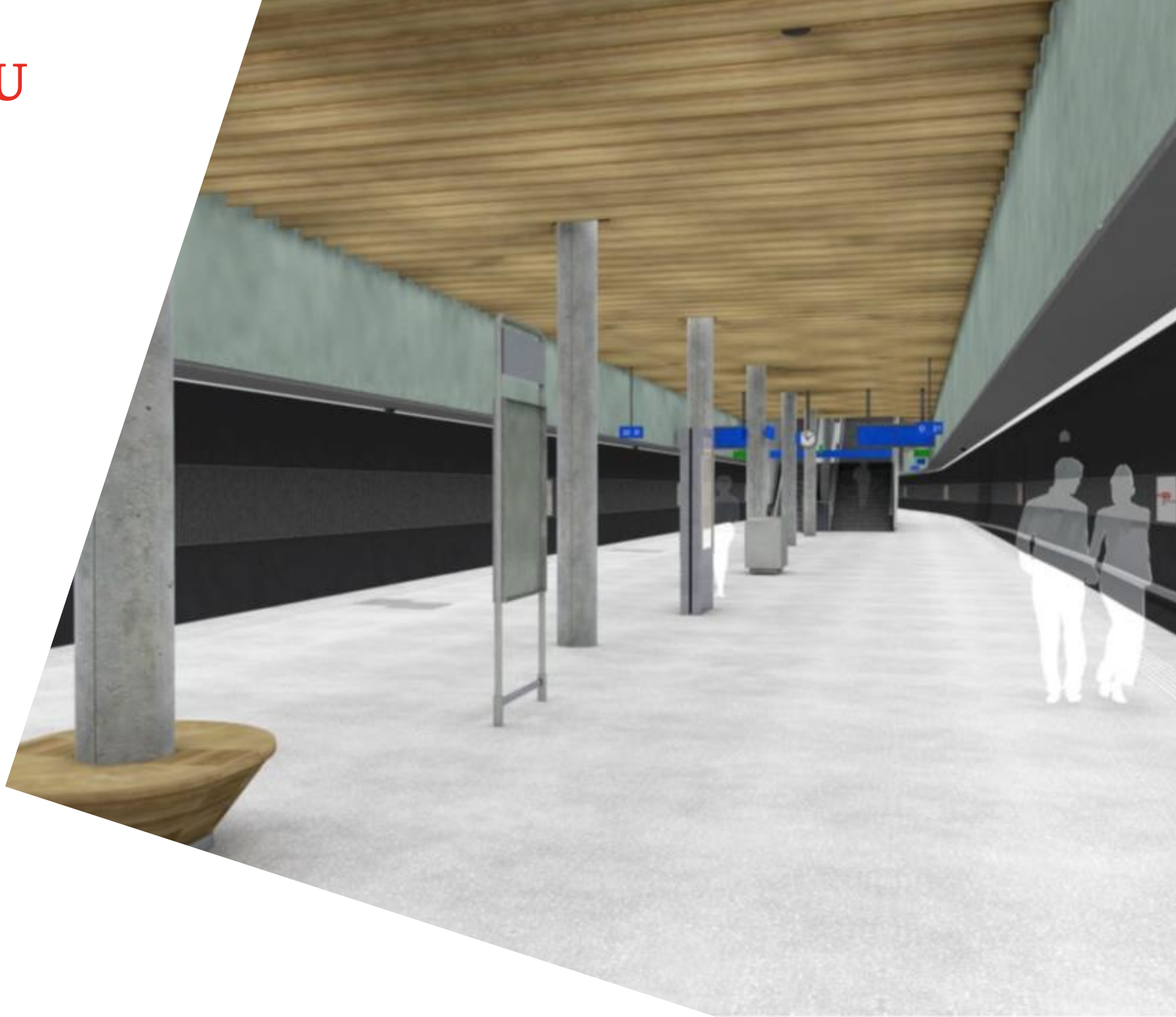
# Projekte Sihltalbahnhof S4



## Verdichtung Fahrplan (7,5'/15'-Takt)



# Ausbau Zürich HB SZU



# Beschaffung neue Züge S4



# Neubau Unterhaltsanlage



**Projekte in Langnau a.A.**

# Erneuerung Bahnhofareal Langnau-Gattikon

- BehiG-konformer, überdachter Bahnperon
- BehiG-konforme, überdachte Bushaltekanten
- Abbruch des einstöckigen Gebäudeteile «alte Post» und Kiosk
- Geschütztes Bahnhofsgebäude bleibt bestehen
- Realisierungszeitpunkt noch offen

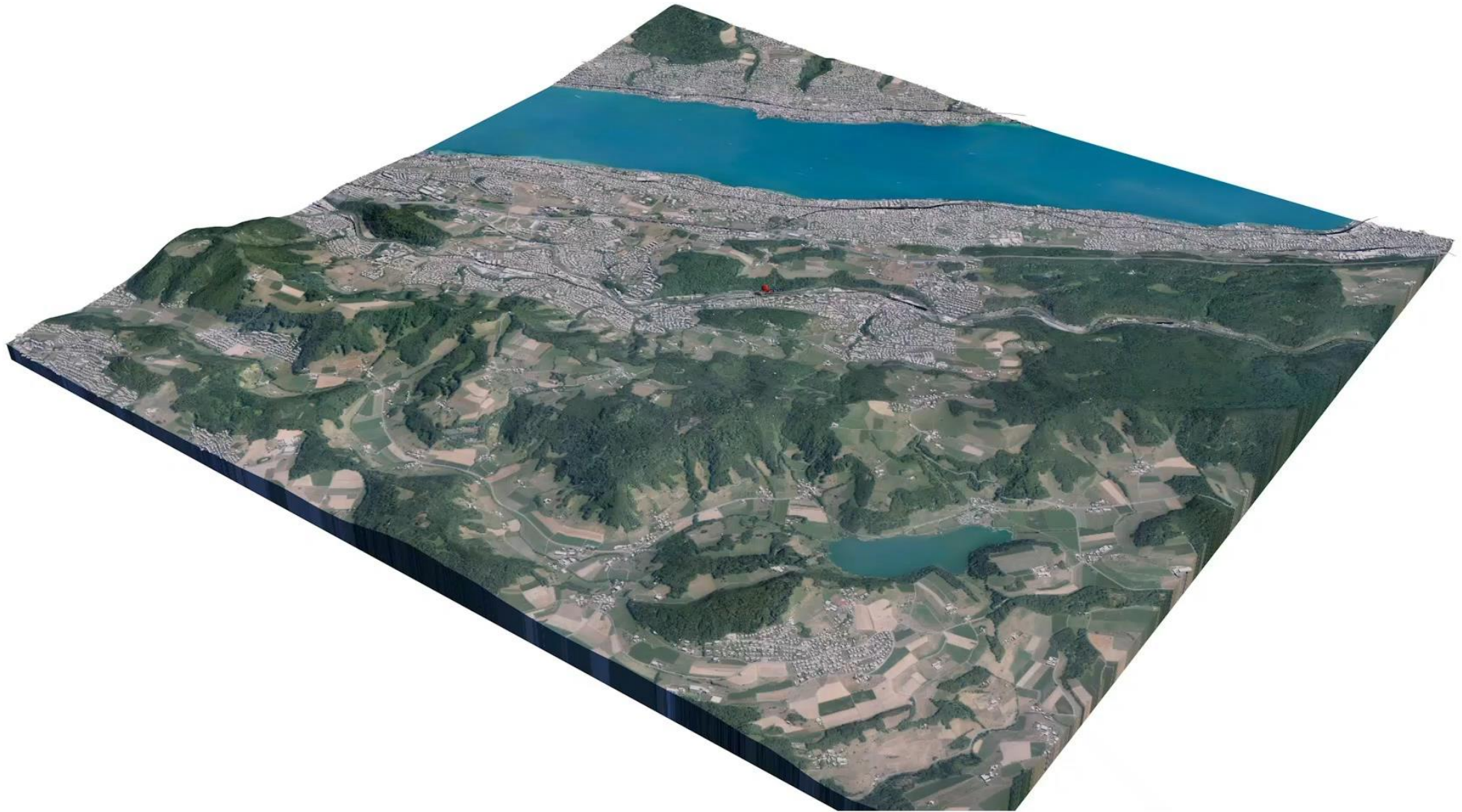


# Bau Doppelspur Wildpark-Höfli mit neuer Haltestelle

- Doppelspurausbau bei der Haltestelle Wildpark-Höfli
- BehiG-konformer Bahnperon
- Erneuerung Personenunterführung Zelgweg
- Verlängerung Personenunterführung Breitwiesenweg
- Durchgehende Lärmschutzwände
- Verschiebung Kantonsstrasse
- Geplante Realisierung 2026/27







# **Projekte in der Umgebung von Langnau a. A.**

# Erneuerung Bahnhof Sihlwald



# Dekarbonisierung Zimmerbergbus



# Erneuerung Stationsgebäude Adliswil



# **Anstehende Projekte 2023**

# Temporäre Auswirkungen auf die Kundschaft

- Streckensperrungen
- Bahnersatzverkehr
- Umwege
- Teilweise längere Reisezeiten



# Erneuerung Fahrbahn im Sihltunnel (2. Etappe)

- 5.6.–10.11. 2023
- Totalsperre Zürich Saalsporthalle–Zürich HB, 14.7.–25.7. und 26.8.–5.9.2023
- Eingeschränkter Betrieb (20'-Takt) und verlängerte Nachtsperre (ab 21.00 Uhr) Zürich Saalsporthalle–Zürich HB, 26.7.–25.8. und 6.9.–8.10.2023
- Sperrung Bahnhof Zürich Selnau, 14.7.–8.10.2023
- Verlängerte Nachtsperre (ab 21.00 Uhr) Zürich Saalsporthalle–Zürich HB, 9.10–29.10.2023





# Temporäre Auswirkungen auf Anwohnende

- Lärmemissionen durch Baustellen
- Teilweise Nachtarbeiten
- Baustellenverkehr
- Bauliche Veränderungen im Quartier bspw. durch die Verschiebung von Haltestellen



