



# Infoanlass Projekt «Neuer Hauptsitz SZU»

Project Factory SZU  
Dienstag, 5. November 2024





**Mischa Nugent**

Direktor



**Marcel Geser**

Leiter Markt

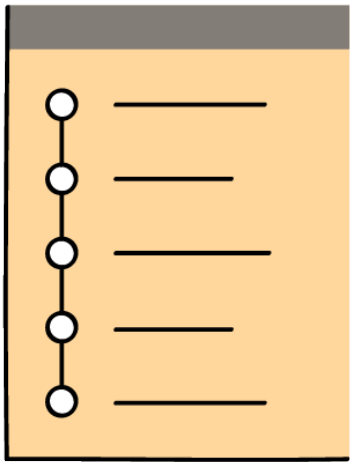
Mitglied der Geschäftsleitung



**Martin Althaus**

L2A Architekten

Geschäftsführer

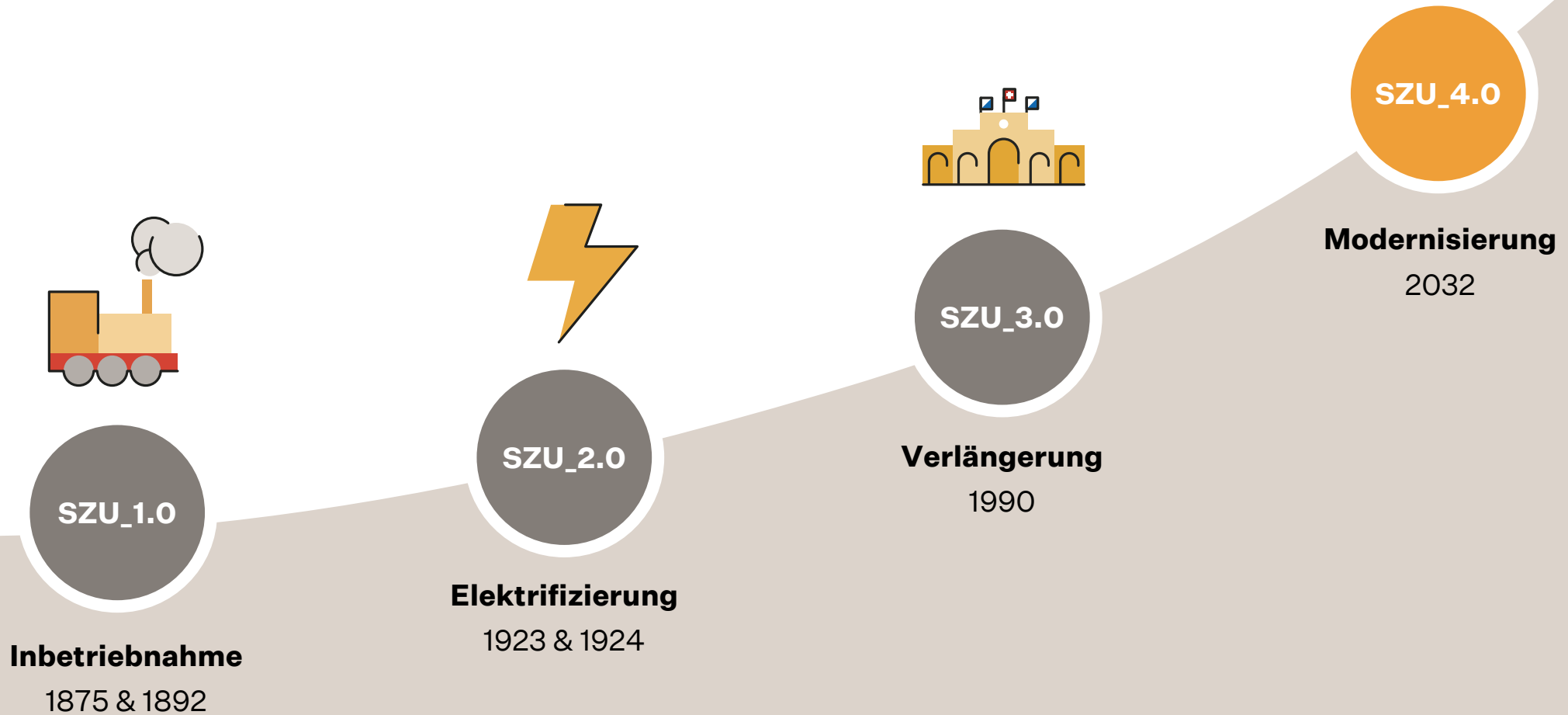


## Inhalt

1. SZU\_4.0 – Mehr vom Leben
2. Projekte Programm SZU\_4.0
3. Projekt «Neuer Hauptsitz SZU»
4. Fragerunde
5. Apéro

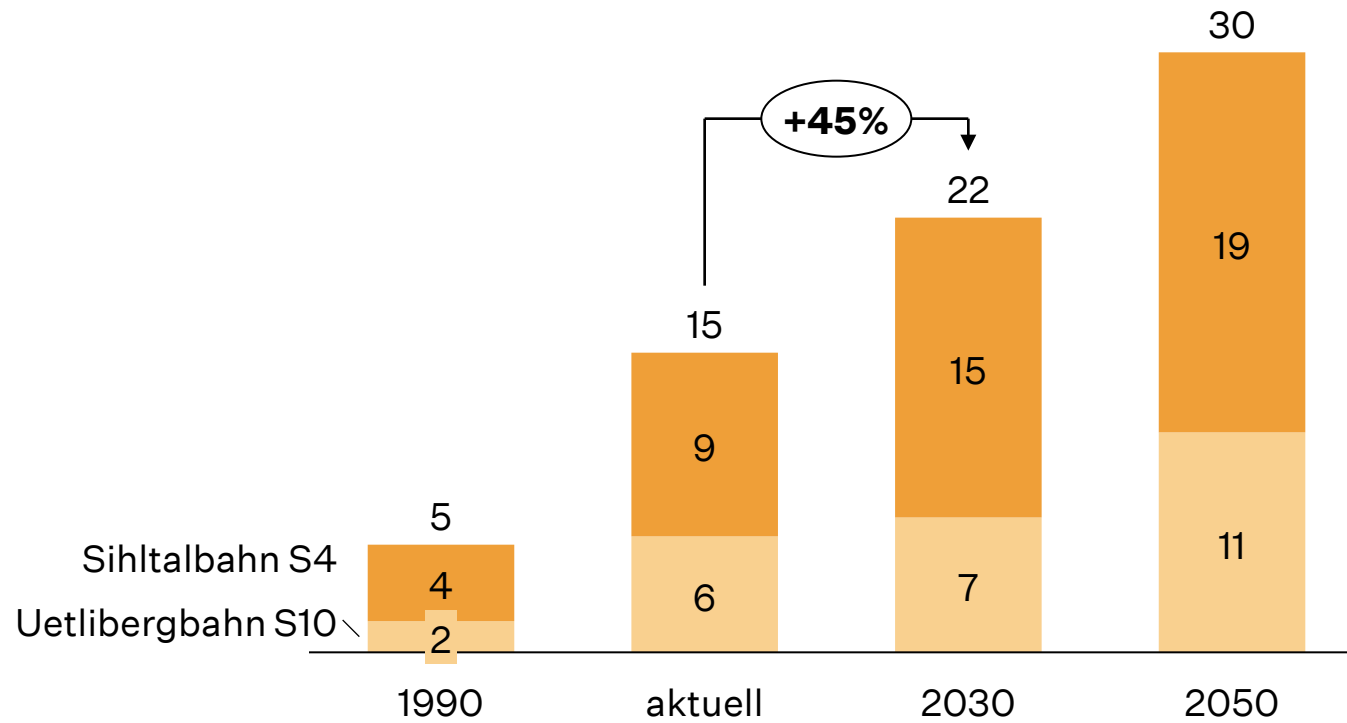
**SZU\_4.0 – Mehr vom Leben**

# Die vier grossen SZU-Meilensteine



# Die Nachfrage steigt erfreulicherweise weiter stark an.

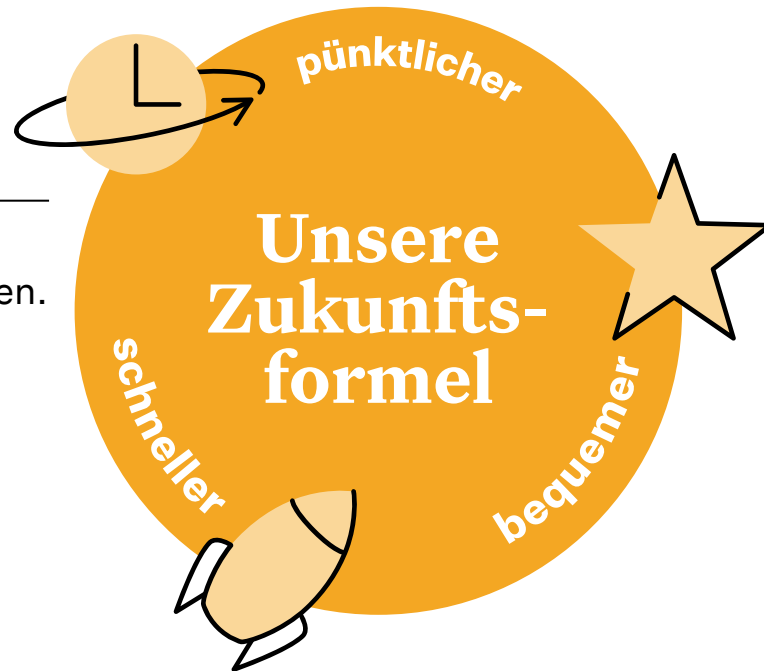
Anzahl Einsteigende in Mio. mit Szenario «hoch»



# Mit der Zukunftsformel unterwegs zum nächsten Meilenstein

## **pünktlicher**

Verlässlicher reisen und pünktlicher ans Ziel kommen.



## **bequemer**

Bequemer einsteigen und komfortabler unterwegs sein.

## **schneller**

Dank mehr Verbindungen schneller ans Ziel kommen.

SZU\_4.0

**Modernisierung**

2032

# Projekte Programm SZU\_4.0

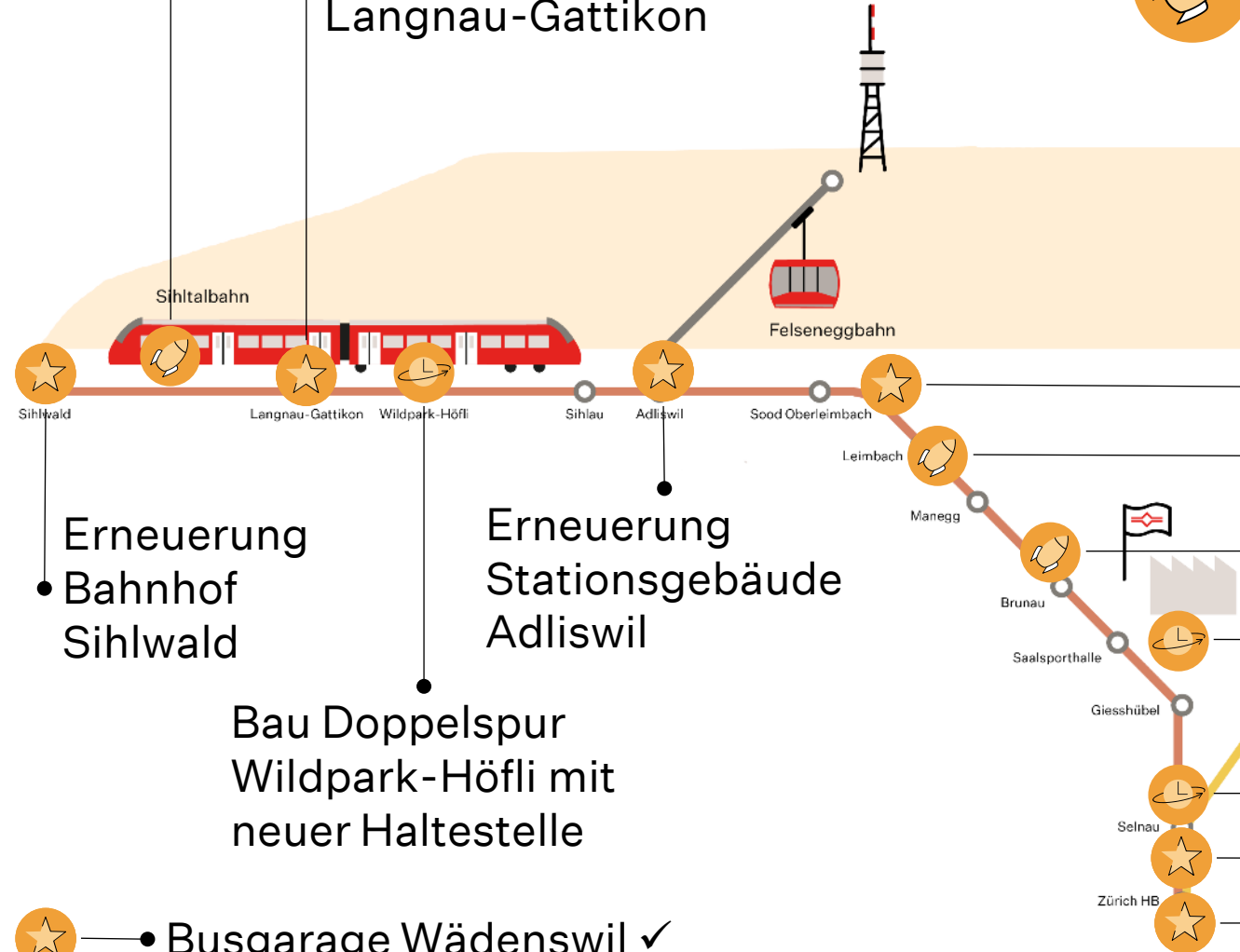


• Beschaffung neue Züge S4

• Erneuerung Bahnhofareal  
Langnau-Gattikon



**Verdichtung Fahrplan (7,5'/15'-Takt)**



• Verlängerung & Modernisierung Haltestellen

• Doppelspur Leimbach Süd

• Doppelspur Brunau-Höcklerbrücke &  
Erneuerung Haltestelle Brunau

• Neuer Hauptsitz SZU

• Erneuerung  
Bahnhof  
Sihlwald

• Erneuerung  
Stationsgebäude  
Adliswil

• Bau Doppelspur  
Wildpark-Höfli mit  
neuer Haltestelle

• Bau Spurwechsel «Google» ✓

• Erneuerung Fahrbahn Sihltunnel ✓

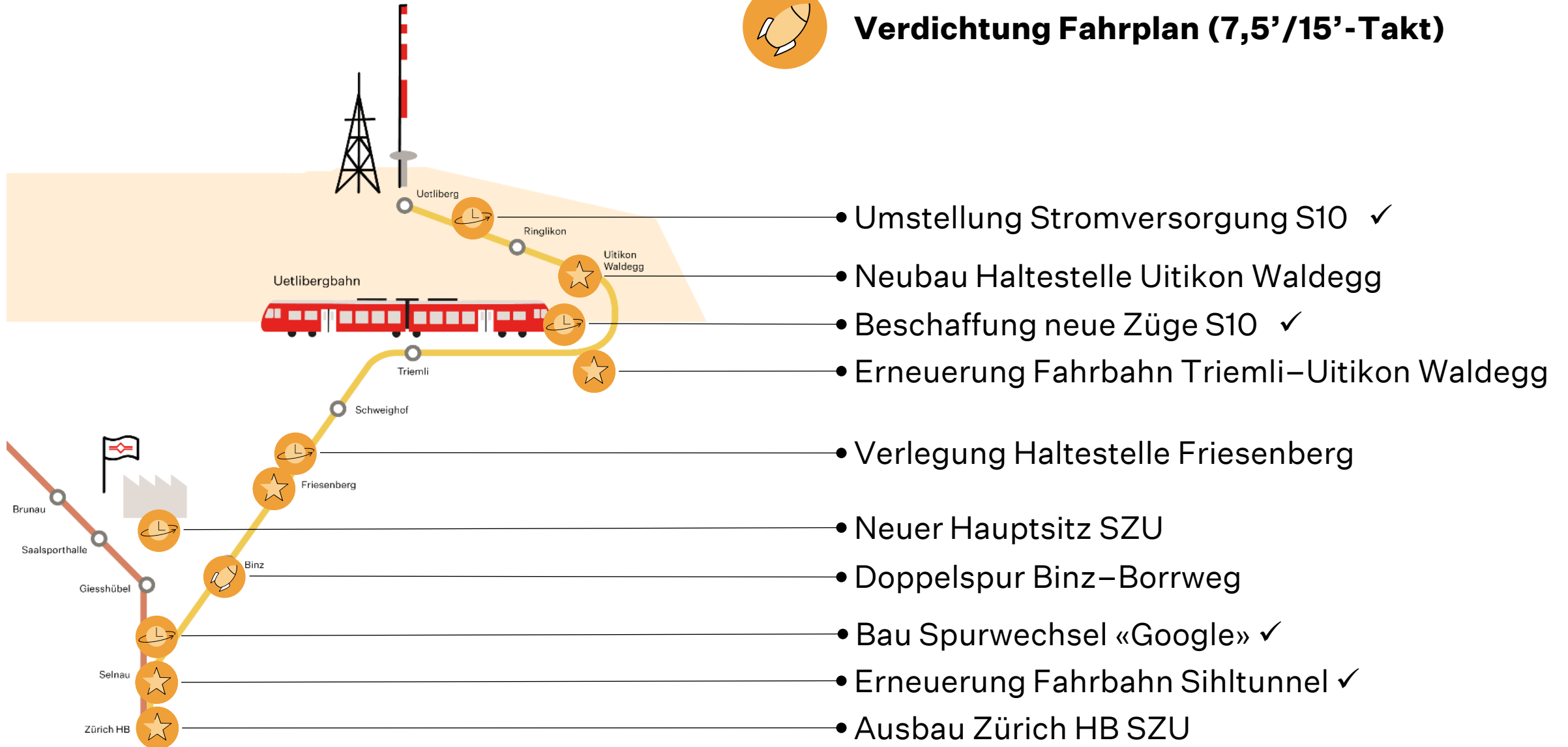
• Ausbau Zürich HB SZU

• Busgarage Wädenswil ✓

• Dekarbonisierung Zimmerbergbus



## Verdichtung Fahrplan (7,5'/15'-Takt)



# Beschaffung neue Züge S4



# Entwicklungen im Quartier

Übersicht über die vielen Bautätigkeiten in den nächsten Jahren



**Neuer Hauptsitz SZU**

**Projektübersicht**

# Neuer Hauptsitz SZU

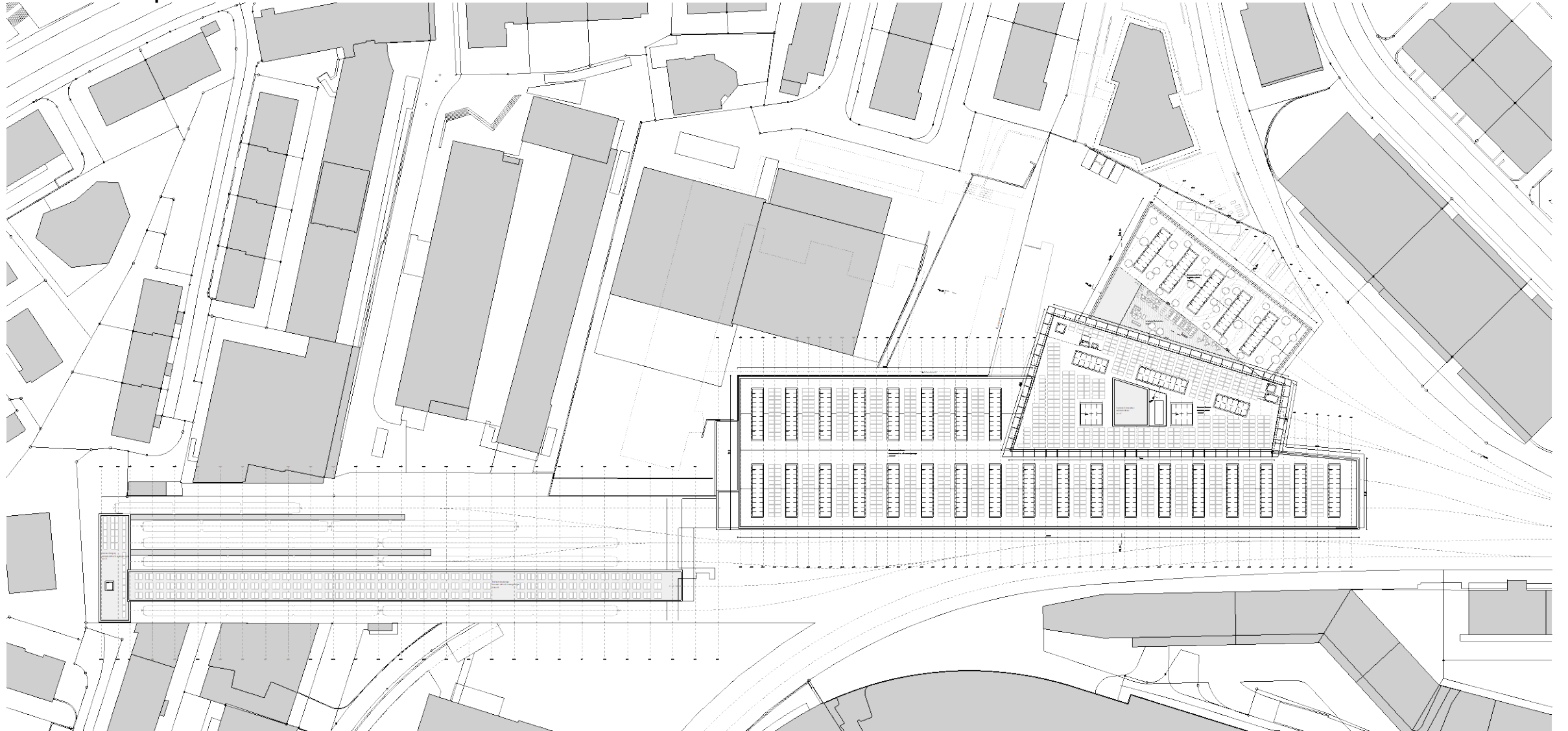
## Projekinhalt

- Werkhalle Rollmaterial
- Werkhalle Instandhaltung
- Bürobau
- Abstellanlage mit Waschanlage



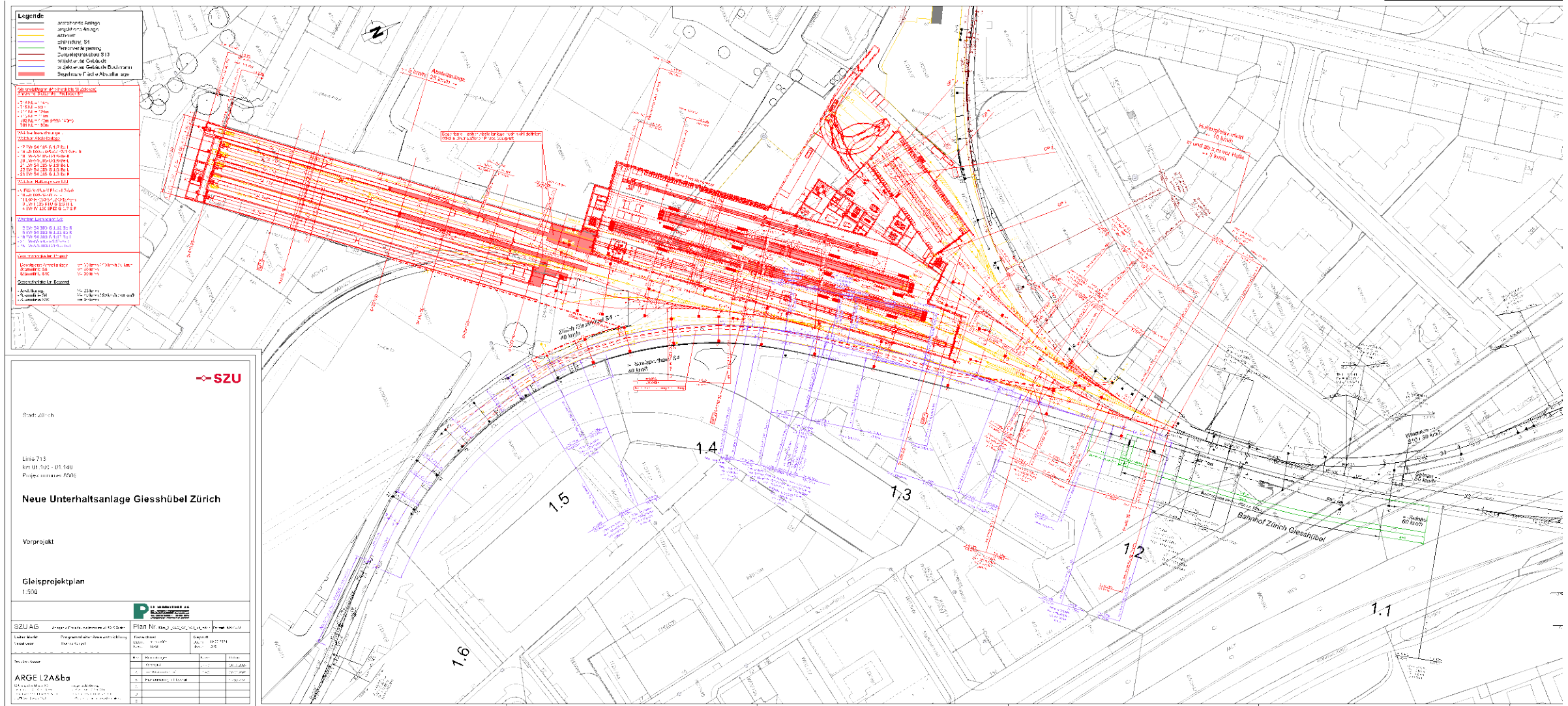
# Neuer Hauptsitz SZU

## Situationsplan



# Neuer Hauptsitz SZU

## Gleisprojektplan



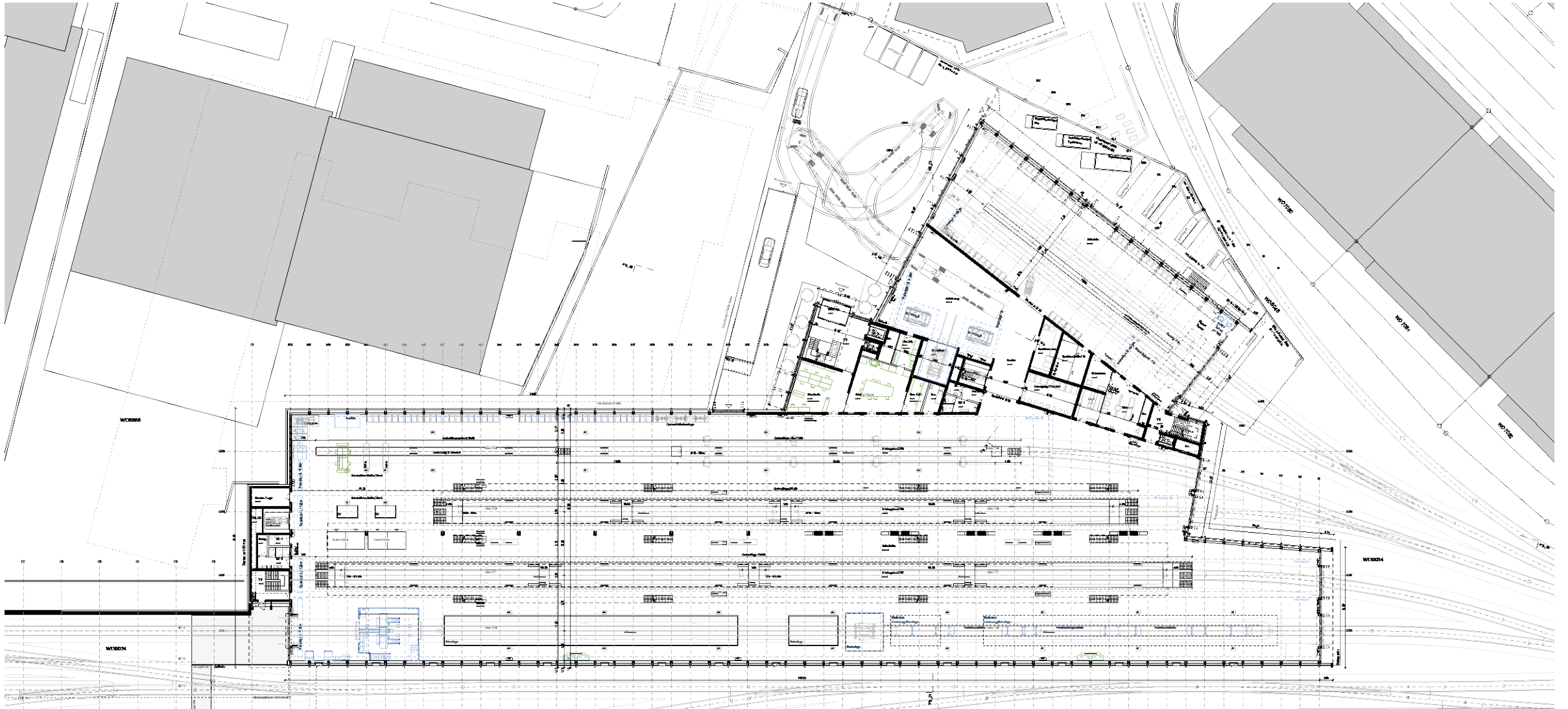


# Neuer Hauptsitz SZU



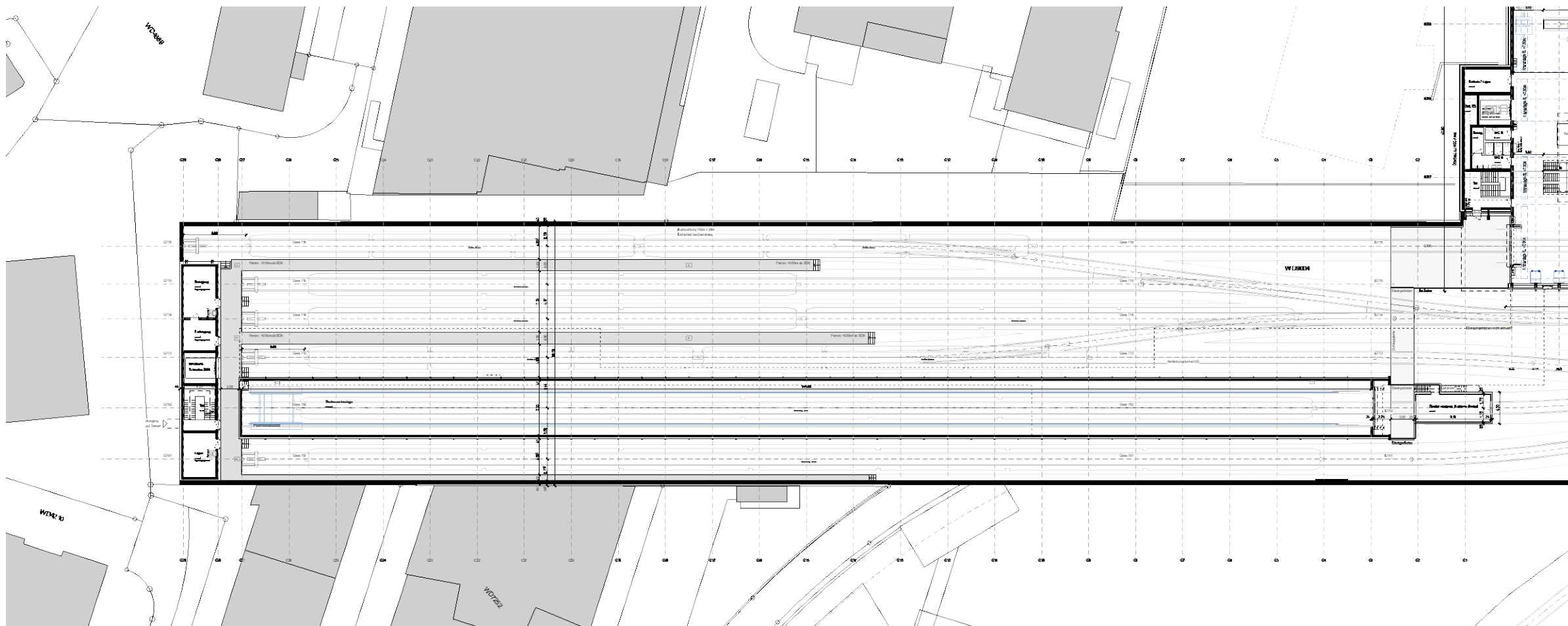
# Neuer Hauptsitz SZU

## Erdgeschoss Unterhaltsanlage



# Neuer Hauptsitz SZU

## Erdgeschoss Abstellanlage



# Neuer Hauptsitz SZU



# Neuer Hauptsitz SZU

## 1. Obergeschoss



# Neuer Hauptsitz SZU

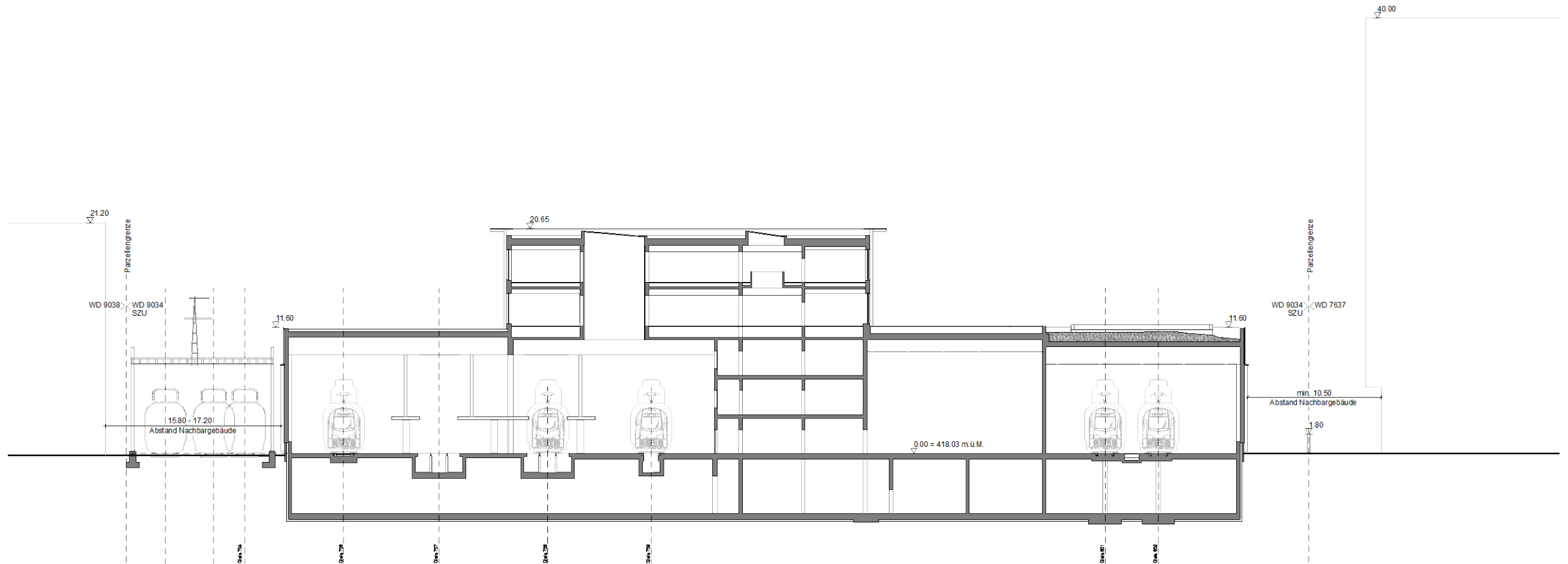


# Neuer Hauptsitz SZU



# Neuer Hauptsitz SZU

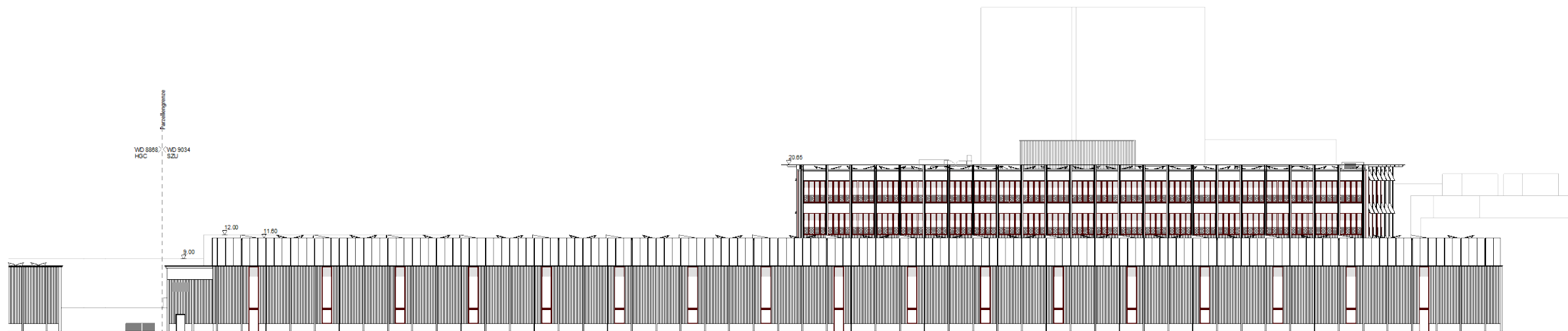
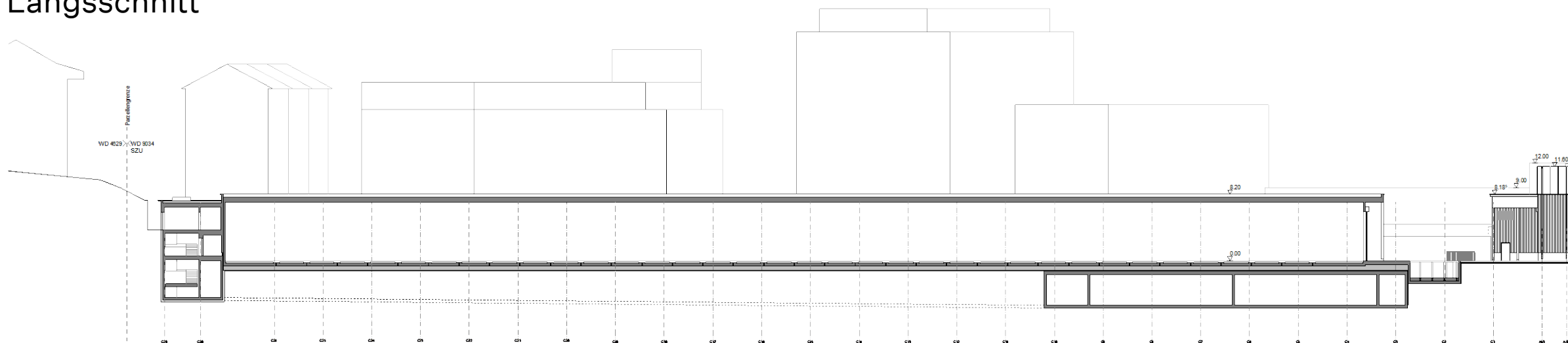
## Querschnitt





# Neuer Hauptsitz SZU

## Längsschnitt



# Neuer Hauptsitz SZU

## Projektziele

- kurze Bauzeit, hoher Vorfertigungsgrad
- Funktionalität & Flexibilität
- Städtebauliche Qualität
- filigrane Fassadengliederung
- Nachhaltigkeit (Materialwahl, PV-Anlage, Schwammstadt)



# Involvierung Anwohner

# Auswirkungen auf Anwohnende

- Lärmemissionen durch Baustelle
- Baustellenverkehr
- Teilweise Nachtarbeiten
- Bauliche Veränderungen im Quartier

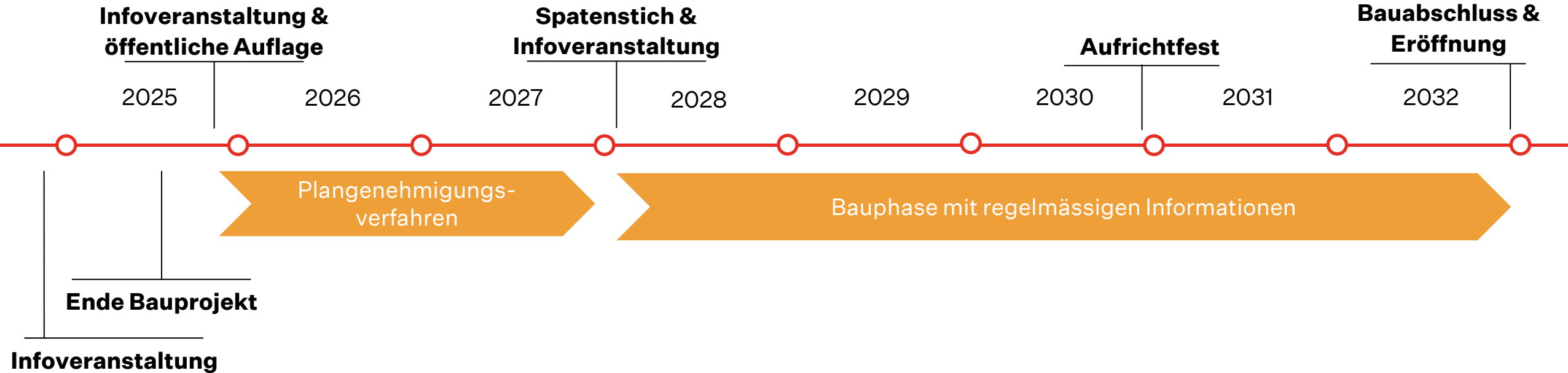


**Wir setzen alles daran, die Auswirkungen so gering wie möglich zu halten.**



# Projektplanung

Planungsstand: November 2024



Aktueller Stand des Projektes:  
[www.szu.ch/nuha](http://www.szu.ch/nuha)

- Digitaler Briefkasten (ab Januar 2025)
- Regelmässige Information per Newsletter (Konzept wird aktuell erarbeitet)

